

Název firmy: TIS-Office

Podrobný graf rychlosti řidiče

Období 1.9.2006 do 30.9.2006

Jméno řidiče: Vavricek, Tomas

Kód řidiče:

Stanoviště: TISOffice,

SPZ : 6A41002

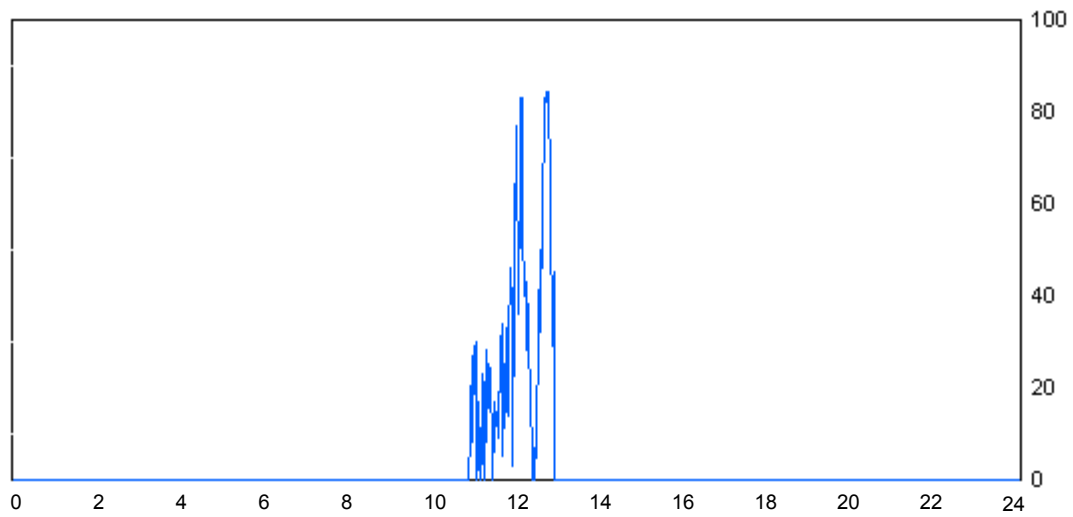
Start datum: 12.9.2006

Kód vozidla :

Start čas: 10:52

Povolená rychlost : 90

Konec čas: 12:53



Zpracoval: Jan Hlavatý

Datum protokolu: 27.9.2006 14:40

Strana 1 z 5

Podrobný graf rychlosti řidiče

Období 1.9.2006 do 30.9.2006

Jméno řidiče: Vavricek, Tomas

Kód řidiče:

Stanoviště: TISOffice,

SPZ : 6A41002

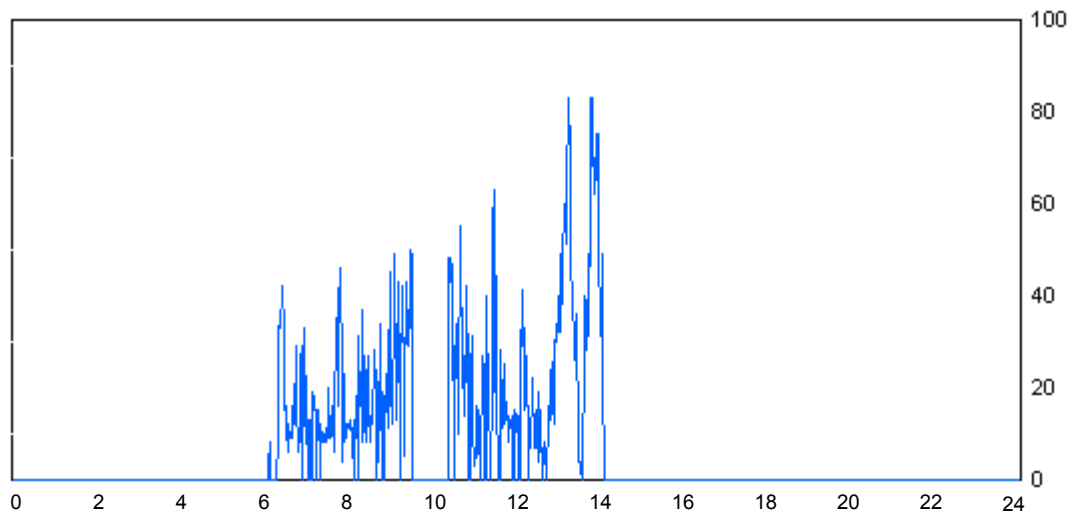
Start datum: 13.9.2006

Kód vozidla :

Start čas: 06:04

Povolená rychlost : 90

Konec čas: 14:03



Podrobný graf rychlosti řidiče

Období 1.9.2006 do 30.9.2006

Jméno řidiče: Vavricek, Tomas

Kód řidiče:

Stanoviště: TISOffice,

SPZ : 6A41002

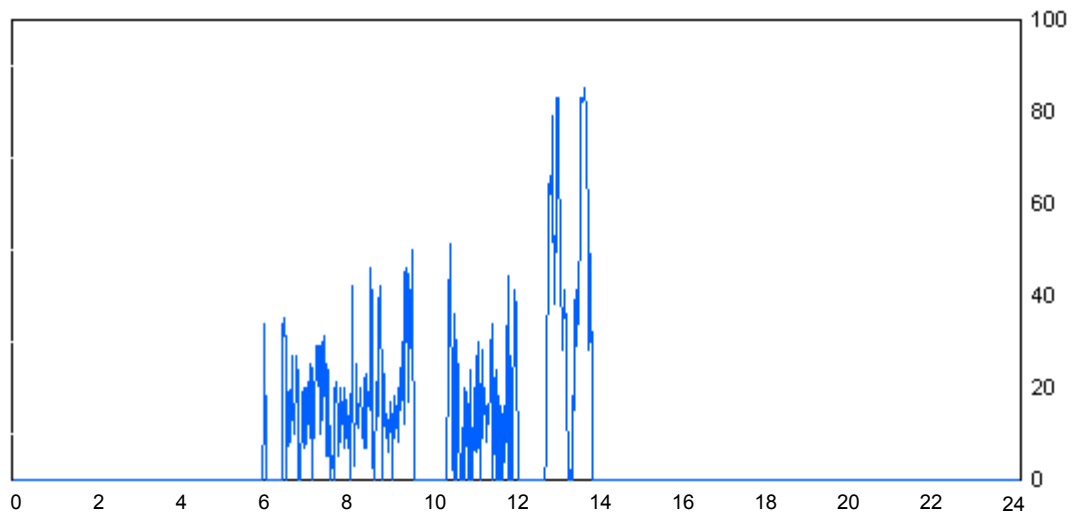
Start datum: 14.9.2006

Kód vozidla :

Start čas: 05:56

Povolená rychlost : 90

Konec čas: 13:47



Název firmy: TIS-Office

Podrobný graf rychlosti řidiče

Období 1.9.2006 do 30.9.2006

Jméno řidiče: Vavricek, Tomas

Kód řidiče:

Stanoviště: TISOffice,

SPZ : 6A41002

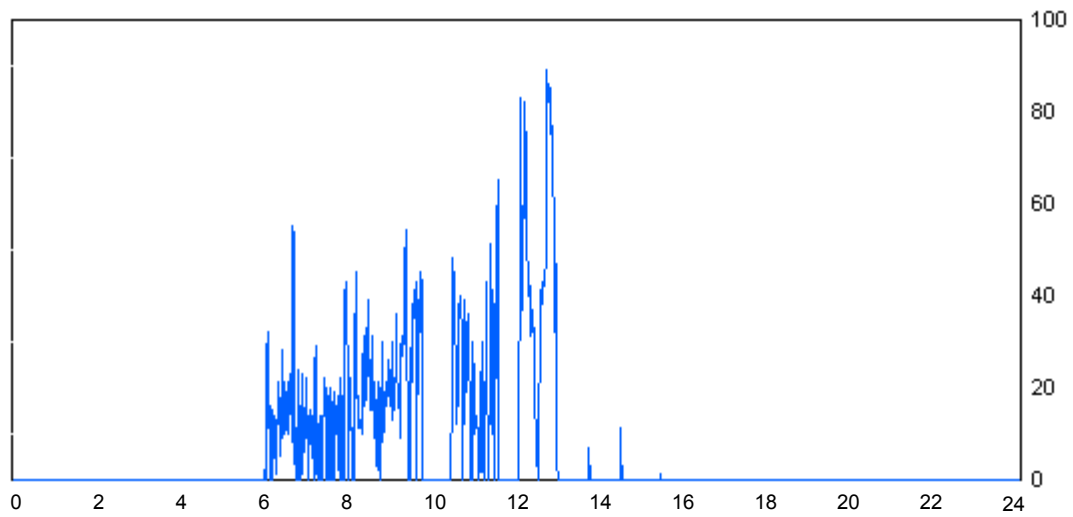
Start datum: 15.9.2006

Kód vozidla :

Start čas: 05:59

Povolená rychlost : 90

Konec čas: 15:24



Zpracoval: Jan Hlavatý

Datum protokolu: 27.9.2006 14:40

Strana 4 z 5

Podrobný graf rychlosti řidiče

Období 1.9.2006 do 30.9.2006

Jméno řidiče: Vavricek, Tomas

Kód řidiče:

Stanoviště: TISOffice,

SPZ : 6A41002

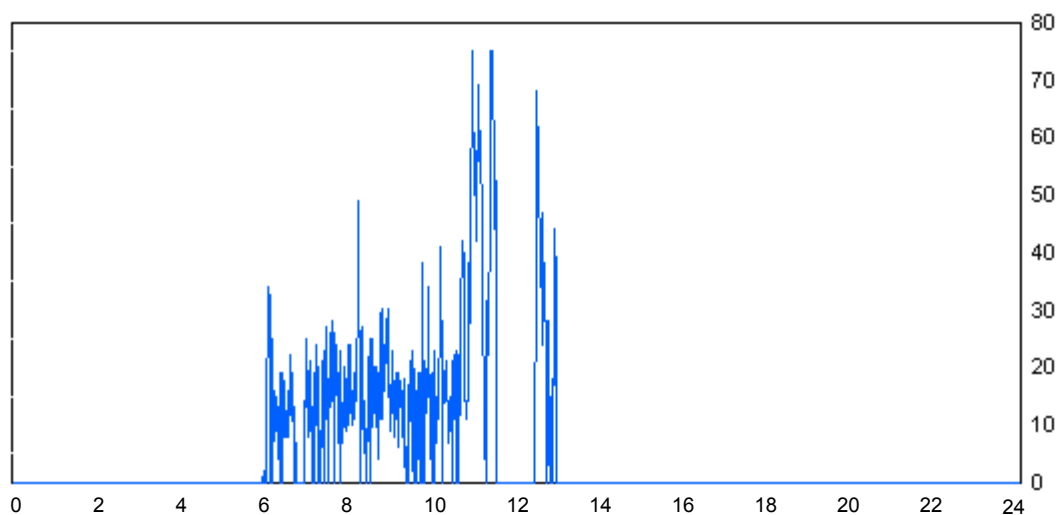
Start datum: 18.9.2006

Kód vozidla :

Start čas: 05:57

Povolená rychlost : 90

Konec čas: 12:55



Celkově pro: 1.9.2006 do 30.9.2006

Strongest Deceleration: -11Km/h/s

Počet prudkých brzdění :

Number of Vehicles with speed 1

Minimální prudké brzdění vozidla :

Maximální prudké brzdění vozidla :