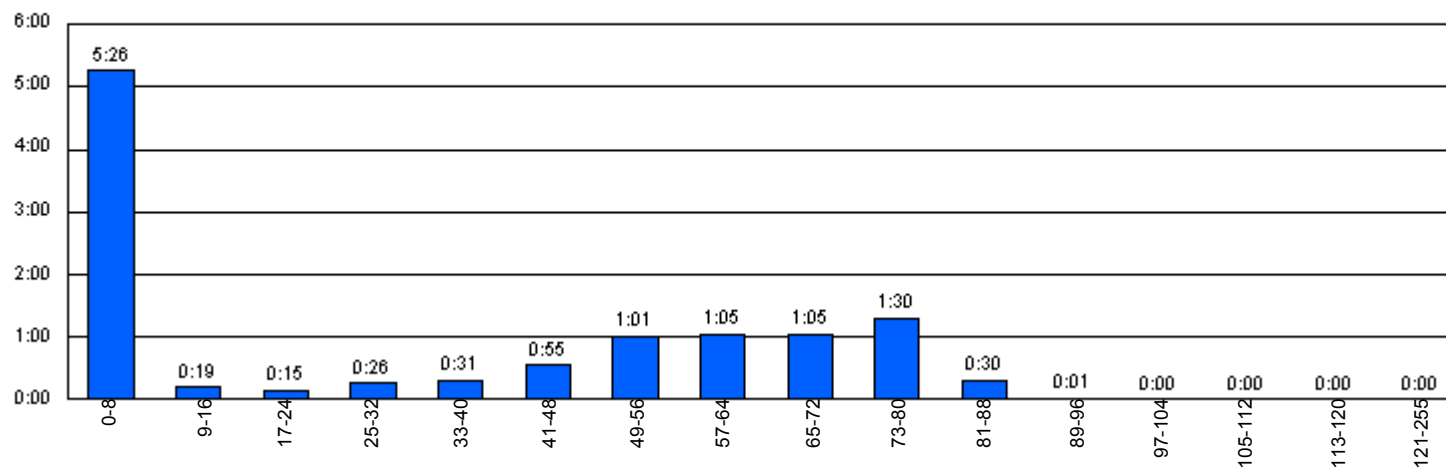


Název firmy: TIS-Office

Detailní rychlostní profil vozidla

Období 1.10.2006 do 31.10.2006	Kód vozidla : SOK01	Stanoviště: S.O.K. stavební Třebíč,SOK Třebíč
SPZ: 2J7 05-19		Povolená rychlost : 85

Jméno řidiče: Fiala,Josef	Karta řidiče: 000000000951000	Čas 2.10.2006 7:43:28
Kód řidiče: SOK02		Čas konce: 2.10.2006 20:46:41



Zpracoval: TIS-Office Manager

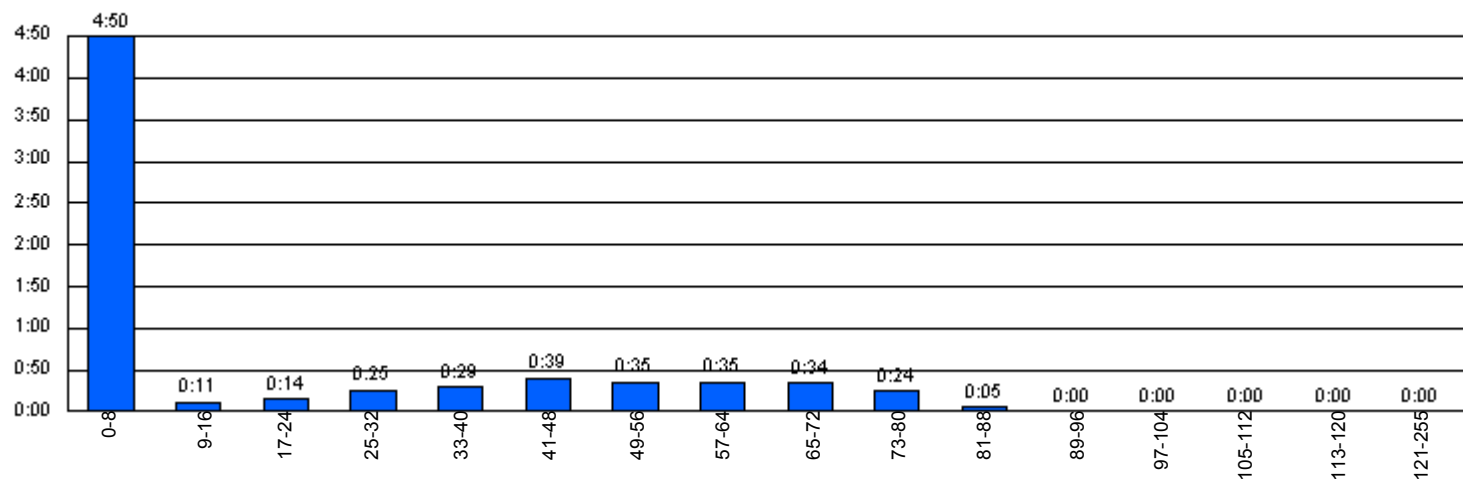
Datum protokolu: 25.10.2006 10:20

Název firmy: TIS-Office

Detailní rychlostní profil vozidla

Období 1.10.2006 do 31.10.2006		
SPZ: 2J7 05-19	Kód vozidla : SOK01	Stanoviště: S.O.K. stavební Třebíč,SOK Třebíč Povolená rychlost : 85

Jméno řidiče:	Fiala,Josef	Karta řidiče:	000000000951000	Čas	3.10.2006 7:40:41
Kód řidiče:	SOK02			Čas konce:	3.10.2006 16:41:38



Zpracoval: TIS-Office Manager

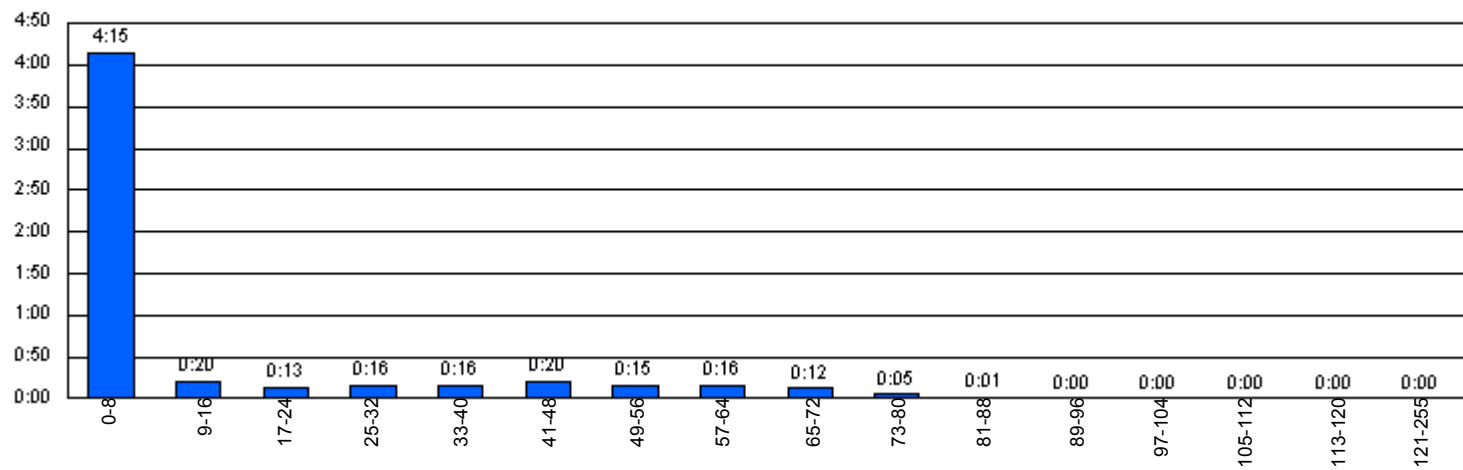
Datum protokolu: 25.10.2006 10:20

Název firmy: TIS-Office

Detailní rychlostní profil vozidla

Období 1.10.2006 do 31.10.2006		
SPZ: 2J7 05-19	Kód vozidla : SOK01	Stanoviště: S.O.K. stavební Třebíč,SOK Třebíč Povolená rychlost : 85

Jméno řidiče:	Fiala,Josef	Karta řidiče:	000000000951000	Čas	4.10.2006	7:14:46
Kód řidiče:	SOK02			Čas konce:	4.10.2006	13:42:19



Zpracoval: TIS-Office Manager

Datum protokolu: 25.10.2006 10:20